

Signal- / Standby-Einschub NR3053



- **Optischer und akustischer Alarm**
- **Erhöhte Anlagensicherheit durch unübersehbare Fehlermeldung**
- **Ansteuerung der Sollwertabsenkung (Standby) in Verbindung mit Temperaturregler NR 3070**
- **Schnittstelle zur Einbindung in die Maschinensteuerung**

Anwendung :

Steckfertige Alarm-/Signal-Meldeinheit im 19"- Raster passend zu den Temperaturregler – Einschüben NR 3070 sowie Vorgängerserien NL 3060 TMD und NL 3080 TPS zum Betrieb in Grundeinheiten der Serien RG225, RG425 und RG625.

Erhöhte Anlagensicherheit durch verstärkte Alarmsignalisierung. Nicht zu übersehende optische und zusätzliche akustische Meldung (abschaltbar).

Gleichzeitig wird das Ansteuersignal für die Standby - Funktion erzeugt.

Zusätzlich stehen über eine 15pol. SUB-D-Buchse potentialfreie Relaiskontakte für Unter- und Übertemperatur zur Verfügung, die z.B. eine logische Verknüpfung mit der Maschinensteuerung ermöglichen.

Auch das Standby - Signal kann über die 15pol. SUB-D - Buchse extern angesteuert werden. Die Art der Ansteuerung ist über Steckbrücken auf der Platine einstellbar.

Werksseitige Einstellungen :
Siehe Anwendungsbeispiele Seite 2

Technische Daten

Betriebsspannung

230V +/-10%, 48...63Hz

Schallgeber

Ca. 3000Hz, 90dB

Übergabestecker

H11 DIN41612

Hochalarm

LED-Zeile (5x rot)
Pulsfrequenz ca. 2Hz
Akustisches Signal synchron

Schalter STANDBY EIN

Schalter AKUSTIK EIN

Abmessungen

50,5 x 128,5 x 195mm

Tief-Alarm

LED-Zeile (4x helb)
Pulsfrequenz ca. 1Hz
Akustisches Signal synchron

Sub-D-Buchse 15pol.

max. 24V/1A

Format

19" / 3HE / 10TE

Isolationsspannung

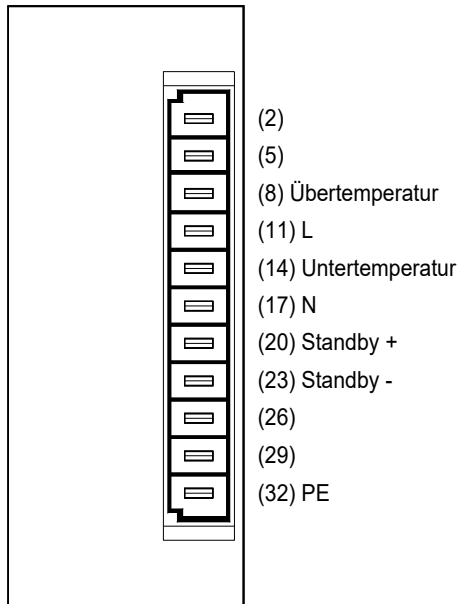
2,5kV Netz/Elektronik

Gewicht

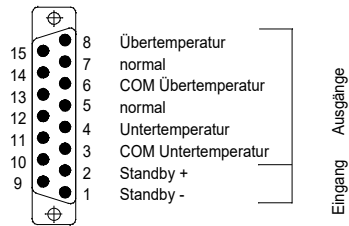
1,0kg

Signal- / Standby-Einschub NR3053

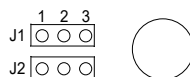
Belegung der H11- Übergabeleiste:



Belegung SUB-D Buchse 15pol. Front



Lage der Steckbrücken J1 und J2



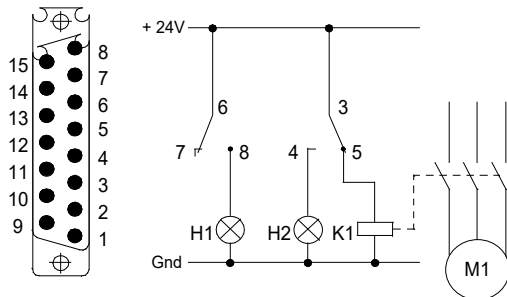
J1: Brücke 1 - 2 => Kontakt - Steuerung (*)
Brücke 2 - 3 => 24V DC - Steuerung

J2: Brücke 1 - 2 => Eing. offen / 0V; Standby
Brücke 2 - 3 => Eing. geschl. / 24V; Standby (*)

(*) : werksseitige Einstellung

Anwendungsbeispiele

Anwendungsbeispiel:
Extrudersteuerung (Schaltzustand:
kein Alarm gesetzt)



H1: Meldeleuchte 'Übertemperatur'
H2: Meldeleuchte 'Untertemperatur'
K1: Motorschütz 'Schnecke'

Bezeichnung
NL 3053 SX

Art.-Nr.
80368

