

## NR 7000 / 8000 – Option contrôle des busettes



Fig.: NR8024 pour 24 zones



Fig.: NR7064 pour 64 zones

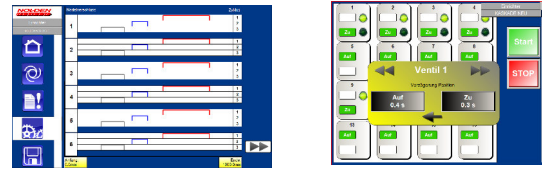


Fig.: Exemples opération écran tactile

- **Opération des busettes contrôlée directement par le régulateur du canal chaud**
- **Electrovannes hydrauliques et pneumatiques utilisables**
- **Echange de signaux avec la presse à injecter par interface, p.e. EUROMAP**
- **Opération confortable et conviviale avec écran tactile**
- **Disponible pour chaque régulateur NR7000 et 8000 (grand coffret), peut aussi être monté ultérieurement**

### Utilisation :

Les coffrets de régulation et de diagnostic pour canaux chauds NR7000 avec écran tactile peuvent être équipés en option avec contrôle des busettes intégré. Tous types de motorisation peuvent être connectés, p.e. électrovannes (pour cylindres pneumatiques ou hydrauliques), servomoteurs ou moteurs à pas sans ou avec encodeur. La version décrite ici vous permet le contrôle séquentiel simple et économiques des électrovannes hydrauliques et pneumatiques.

L'ensemble des composants de contrôle nécessaires est installé dans le boîtier du contrôleur de température, ceci rend l'opération et le câblage du système très simple et peu encombrant. Tous les menus de commande sur l'écran tactile suivent la même logique, ceci rend l'opération du système intuitive et conviviale. Aussi, des fonctions communes telles que charger des données de moule ne doivent être exécutées qu'une seule fois. Pour l'opération du système sans presse à injecter, p.e. pour des tests ou des travaux de maintenance, une unité de commande

manuelle avec arrêt d'urgence intégré est livrée en série.

L'installation de l'option de contrôle des busettes peut être effectuée ultérieurement dans chaque régulateur NR7000 et NR8000. Le seul détail à prendre en considération au début est l'espace de boîtier disponible pour les futures options désirées. Aussi, acheter un système pour 16 ou 24 zones dans un carter plus important est une solution envisageable. Ceci permet aussi d'augmenter facilement le nombre des zones de chauffage ultérieurement..

### Opération des électrovannes :

L'équipement standard permet d'opérer jusqu'à 18 (NR7000) ou 12 (NR8000) électrovannes pour cylindres pneumatiques ou hydrauliques, plus de zones sont disponibles en option. Veuillez indiquer le type de vanne lors de la commande, puisque l'alimentation des vannes hydrauliques est renforcée.

Les modes opératoires suivants sont possibles

## NR 7000 / 8000 – Option contrôle des busettes

### Mode automatique séquentiel :

#### - Commande en fonction du temps :

Toutes les électrovannes s'ouvrent et se ferment indépendamment, un temps de délai individuel pour chaque électrovanne et chaque mouvement (ouverture et fermeture) peut être défini. Mode automatique synchrone également possible. Commande en à partir de janvier 2018, 1 ou 2 mouvements par cycle.

#### - Commande en fonction de la position de vis :

Toutes les électrovannes s'ouvrent et se ferment indépendamment, mais ici en fonction de la position de la vis (presse à injecter). Ceci nécessite la présence d'une interface, pour la plupart des presses, c'est analogue 0-10V DC.

Dans les deux types de commande, 1 à 4 mouvements de chaque vanne par cycle d'injection peuvent être programmés. Pour chaque électrovanne et chaque position (ouvert et/ou fermé), un détecteur de proximité peut être activé. En plus, un verrouillage de température interne ou externe peut être choisi. Ceci évite des endommagements et donc des réparations onéreuses dans le cas d'un canal chaud encore froid.

### Caractéristiques techniques :

#### Electrovannes

- Electrovanne type 5/2-voies monostable, p.e. FESTO MFH-5-1/4-B (pneumatique)
- Bobine 24V DC, 167mA, 4W, p.e. FESTO MSFG-24/42-50/60
- Alternativement : 24V DC, 1.500mA pour vannes hydrauliques
- Détecteur de proximité type Reed 5...30V

### Mode manuel (test) :

Chaque électrovanne peut être opérée individuellement en mode manuel, ceci permet aussi de vérifier les détecteurs de proximité, si présents.



Fig.: Ecran pour mode manuel / test



Fig.: Unité de commande manuelle / arrêt d'urgence

DC, PNP, p.e. FESTO SMT / SME

D'autres références d'électrovanne ou de détecteur de proximité sur demande

Veuillez vérifier aussi la documentation du régulateur de température, pour lequel l'option est destinée !

## Gamme de produits

### Produit :

### Numéro d'article :

- |   |             |
|---|-------------|
| - Option contrôle des busettes électrovanne pneumatique NR7000 18 vannes        | 836xx.x4x   |
| - Option contrôle des busettes électrovanne <b>hydraulique</b> NR7000 10 vannes | 836xx.x4xH  |
| - Option contrôle des busettes électrovanne pneumatique NR8000 12 vannes        | 838xx.x4x12 |
| - Option contrôle des busettes électrovanne <b>hydraulique</b> NR8000 10 vannes | 838xx.x4xH  |